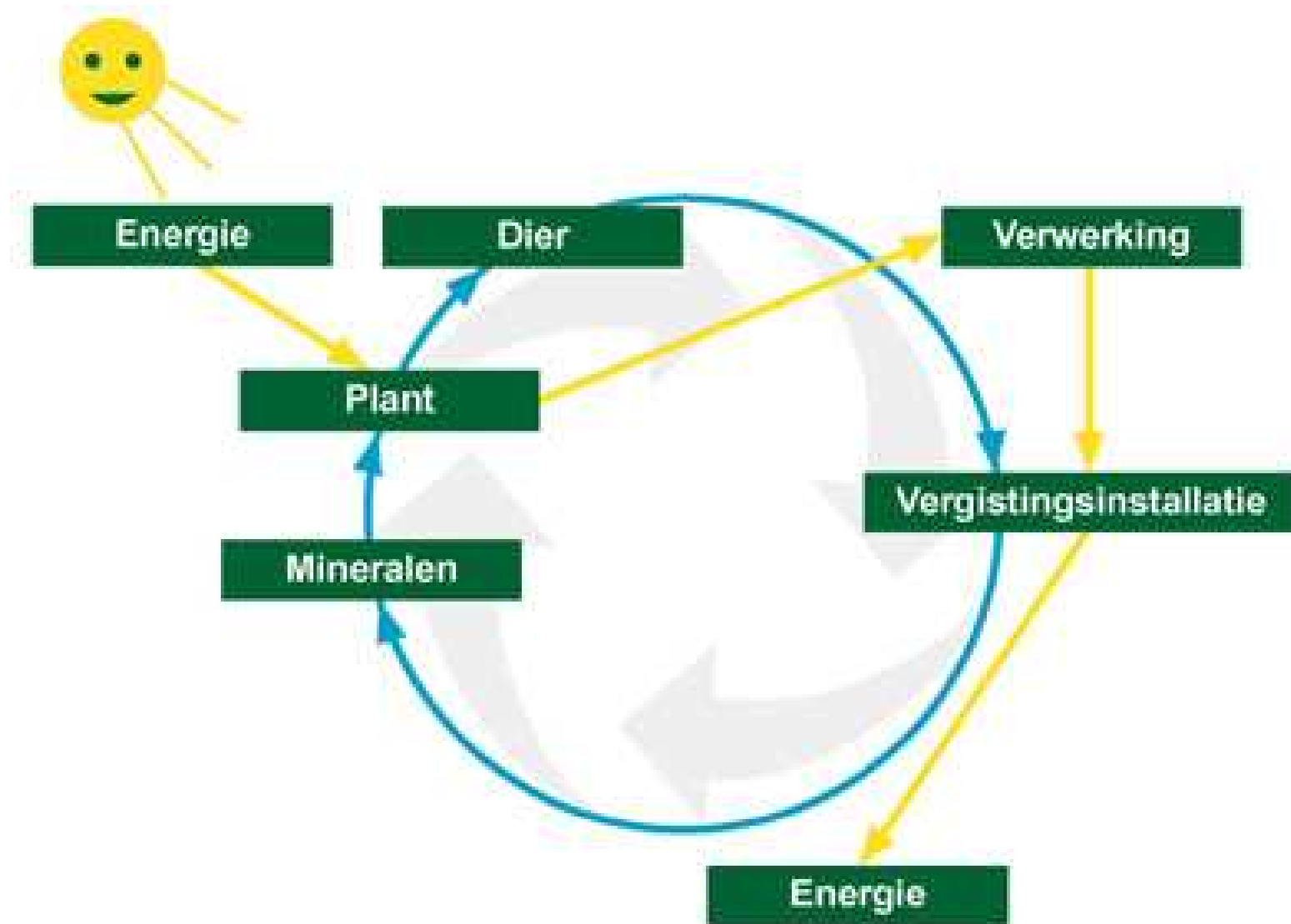


# Biomassa Smit - Oostkaap



# Waarom investeren?



- Voortgang melkveebedrijf
- Benutting loonbedrijf
- Terugloop aantal boeren op Texel

# Aanpak mestvergisting

- Betere benutting arbeid en machines
- Continuïteit waarborgen
- Bijdrage zelfvoorziening energiebehoefte  
Texel d.m.v. duurzame energie



# Wat kan er vergist worden?

## De witte lijst:

- Granen/Vlinderbloemigen
- Voedergewassen
- Rooivruchten  
(aard,bieten,staartjes,witlofpennen)
- Oliehoudende gewassen
- Energiegewas (energie-maïs)
- Overige (vezelvas,groente en fruit)



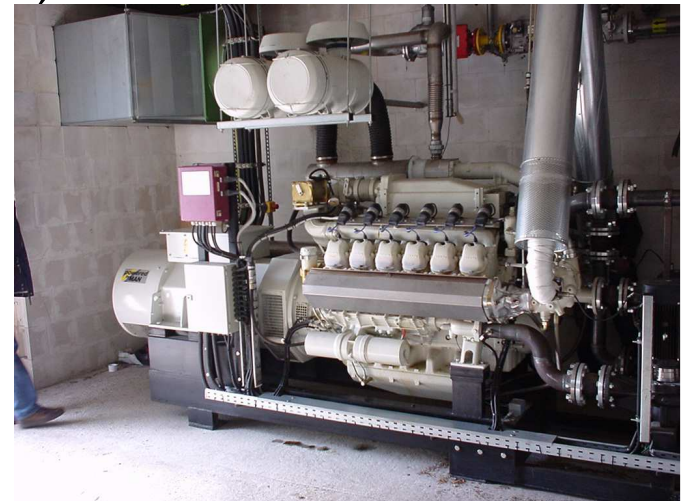
# Hoe werkt mestvergisting

- Vooropslag
- Vergistingsilo
- Na-vergisting silo/opslag silo
- Waste stof toevoer
- Bio-gas motor
- Aansluiting net
- Voorziening gebruik restwarmte
- Mestscheiding
- Opslag producten



# Wat is het eindproduct

- Digistaat in vaste en vloeibare vorm
  - Vrij van ziektes en onkruidkiemen
  - Meer minerale (opneembare) stikstof
  - Grote geurreductie
  - Homogene bemestingsproducten
- Bio-gas ► elektriciteit en warmteproductie  
(0,86 MW, Texel verbruikt 11 MW)



# Wat gebeurt er met het eindproduct?

- Elektriciteit voor eigen gebruik en levering aan het energienet
- Digistaat voor eigen gebruik in teelt energiegewassen en afzet in de landbouw



**Het gebruik van biomassa...**



**in een vergistingsinstallatie...**



**zorgt voor een mooi rendement...**



**en een beter milieu.**

